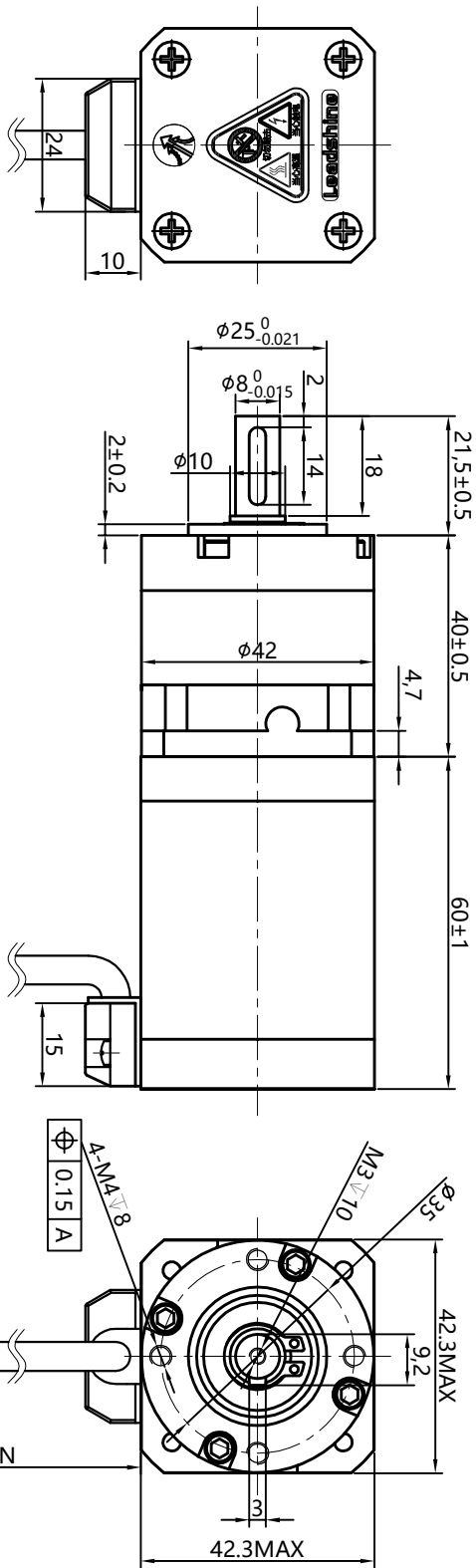


Dimension: (Unit: mm)



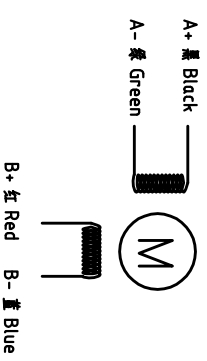
Common Rating

Step angle	18°
Position accuracy	18±0.09°
Dielectric strength	500VAC 1min
Insulation resistance	100MΩhm(500VDC)
Insulation class	B
Temp rise(Max)	80K
Radial play	Max:0.02mm(Load 4.50g)
Axial play	Max:0.08mm(Load 900g)

Specification:

Current/phase	2.5 A
Voltage	2.5 V
DC Resistance/phase ±10%	1.0 Ω
Inductance/phase ±20%	2.4 mH
Holding torque	0.8 N·M
Inertia	0.11 kg·cm ²
Weight	0.45 kg
Reduction ratio	15

Motor Connections:



技术要求:
1、未注形位公差按GB/T 1184-K;
2、未注尺寸公差按GB/T 1804-m。
(除非另外指定)

设计 Designed	杨陶	2021-10-09	标准化 Standardization	名称/Title	开环步进电机
制图 Drawn	杨陶	2021-10-09		型号/Model	42QM08-RD05 MS20
校对 Proofread			审核 Checked	图号/DWG No.	LS-42QM08-RD05 MS20
工艺 Processed			批准 Approved	重量/Weight/ ÷	
表单编号 Form No.	LS-MT-01-07B		版本/版本 Edition/Serial NO.	料号/Part No.	
				比例/Scale	1:1
				共1页第1页 Page of 1	
				材料/Material	
				阶段标记/Stage Mark	
				版本/版本 Edition/Serial NO.	
				共1页第1页 Page of 1	
				比例/Scale	1:1
				名称/Title	开环步进电机
				型号/Model	42QM08-RD05 MS20
				图号/DWG No.	LS-42QM08-RD05 MS20
				重量/Weight/ ÷	
				料号/Part No.	
				比例/Scale	1:1
				名称/Title	开环步进电机
				型号/Model	42QM08-RD05 MS20
				图号/DWG No.	LS-42QM08-RD05 MS20
				重量/Weight/ ÷	
				料号/Part No.	
				比例/Scale	1:1

